

INFOS TRAVAUX

École maternelle Antoine Geoffre – Présentation du projet

Chères Baillarguaises,
Chers Baillarguois,

En mars 2008, vous avez élu l'équipe municipale sur la promesse :
« Ensemble, continuons le travail entrepris pour bien vivre à Baillargues ». Aujourd'hui, la ville avance, les projets du mandat se concrétisent...

La nécessité de construire une nouvelle école maternelle nous est apparue très tôt. Dès 2001, le constat est unanime : les bâtiments construits il y a plus de 30 ans ne permettent pas d'accueillir dans de bonnes conditions nos jeunes enfants (chaleur excessive en été, problèmes récurrents de chauffage en hiver, humidité...).

Dès notre premier mandat, nous réfléchissons à l'aménagement de l'ensemble du secteur du Petit Bois. La crèche associative et le centre de loisirs municipal sont alors intégrés à la réflexion d'ensemble. En 2002, nous faisons l'acquisition de la Cave Arnaud. Elle abrite désormais depuis 2007 la crèche municipale et le centre de loisirs. Avant d'entreprendre les travaux de la nouvelle école, il nous restait à construire une seconde crèche pour remplacer celle du Petit Bois. Ce sera chose faite d'ici la fin de l'année avec la crèche « Le Petit Prince » située au cœur de la Résidence Le Petit Parc.

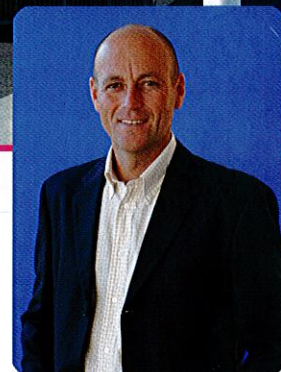
Le moment est donc venu de vous présenter le projet de l'école maternelle Antoine Geoffre, élaboré avec la commission *Nouvelle École*. Intégrant les contraintes de répartition des espaces, de circulation et de stationnement, le bâtiment est également exemplaire d'un point de vue environnemental. Plus qu'un chantier, c'est donc notre avenir et celui de nos enfants qui se construit avec ce projet.

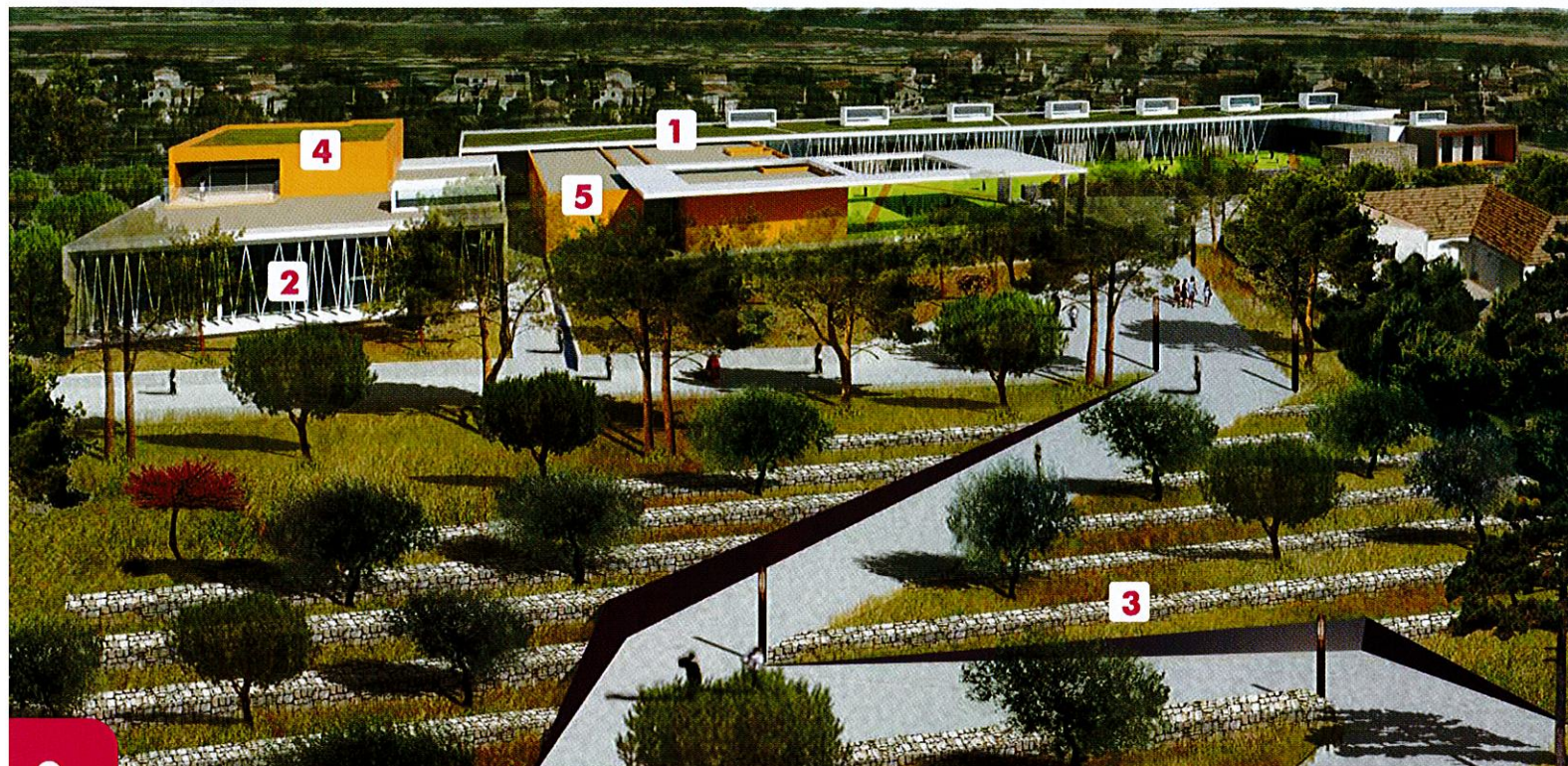
Je vous laisse le découvrir dans ces pages et vous invite à vous connecter sur www.demain-baillargues.fr pour suivre l'évolution de notre commune.

Jean-Luc Meissonnier - Maire de Baillargues
Vice-Président de Montpellier Agglomération - En charge du Développement Durable



ÉDITORIAL

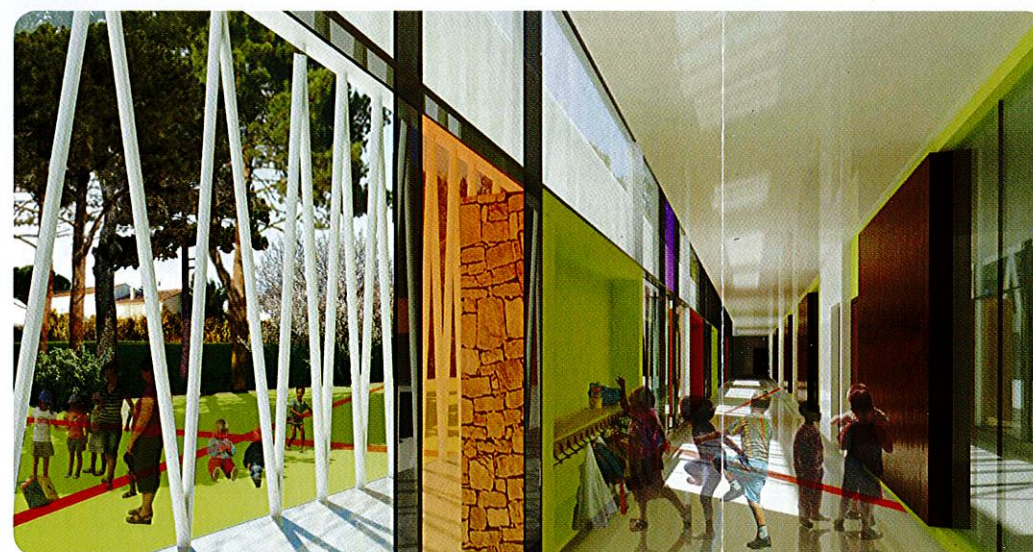




L'école maternelle Antoine Geoffre : un bâtiment multimodal labellisé BBC

Un projet qui s'articule autour de 5 espaces :

- 1** L'école maternelle en elle-même, avec 10 salles de classes organisées conformément aux préconisations de la commission *Nouvelle École*
- 2** L'espace **restauration**, indépendant et pouvant servir jusqu'à 650 repas (en 2 services)
- 3** Des **espaces extérieurs** sur plus de 4500 m² avec des jeux pour les enfants
- 4** 2 **logements** individuels
- 5** Les **locaux techniques** et d'entretien



Une exigence environnementale qui va au-delà de la législation en vigueur

Les exigences en matière de développement durable et d'objectifs énergétiques vont bien au-delà de la législation en vigueur et permettront au bâtiment d'être labellisé BBC - Bâtiment Basse Consommation.

Gestion de l'énergie : Isolation optimisée ; Plancher chauffant ; Protection solaire ; graduation de l'intensité de l'éclairage, spots LED avec détecteur de présence et minuterie

Gestion de l'eau : Equipements hydro-économiques ; Arrosage raisonné des espaces extérieurs (choix de plantes peu consommatrices d'eau ...) ; Système de recherche de fuites ...

Un projet intégrant les contraintes de circulation et de stationnement

Les parents auront plusieurs possibilités pour accompagner leur enfant :

- depuis la rue de la Chicane, ils pourront garer leur véhicule dans l'espace de stationnement réservé **sous le bâtiment**, ou utiliser la **zone de dépose-minute** aménagée à l'arrière.
- en venant à pied, ils utiliseront la rampe piétonne située au sud, qui donne accès à la cour de l'école ou permet de rejoindre l'école primaire en contrebas.

Ces dessertes permettent d'éviter l'encombrement de la rue de la Chicane aux heures d'arrivée et de départ des enfants.

Choix des matériaux et procédés : Sélection de matériaux sains et écologiques avec un faible impact environnemental, Charte de chantier vert (une charte d'engagement sera signée par les entreprises, concernant notamment : les nuisance sonores, la gestion et la valorisation des déchets du chantier, l'information des riverains...)

Un caractère architectural affirmé

Avec son architecture épurée, le bâtiment affirmera son identité méditerranéenne au travers des matériaux utilisés, comme la pierre de Claret. La toiture des bâtiments sera végétalisée, avec une végétation à base de sedum, adaptée à notre climat.